

SECONDARY EDUTAINMENT

El sistema cuenta con diez ambientes de aprendizaje aportando un modelo de **excelencia educativa orientada hacia la formación de mejores ciudadanos** teniendo en cuenta las competencias y habilidades básicas de la **educación integral**.

El contenido de **Secondary Edutainment** está desarrollado por pedagogos expertos enfocados en cinco principales áreas de estudio: lenguaje, matemáticas, ciencias, estudios sociales y/o artes. Diez temas integran el contenido temático con habilidades claves, aplicando un eje transversal de bilingüismo, impulsando el aprendizaje de una segunda lengua.

Los manuales para maestros de **Secondary Edutainment** incluyen un material de apoyo el cual guía al docente con consejos útiles para facilitar el uso eficaz de todas las actividades. Adicionalmente, los manuales contienen un sistema que ayuda a programar el contenido de cada clase.



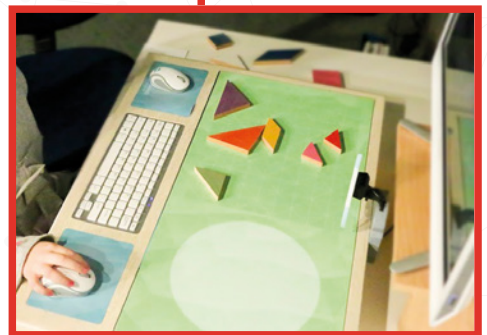
LMS (Learning Management System)

Esta herramienta permite al profesor un acceso a reportes y calificaciones teniendo así la posibilidad de hacer seguimiento a cada alumno. De igual forma, los padres de familia cuentan con un usuario que permite validar el avance de sus hijos en clase.

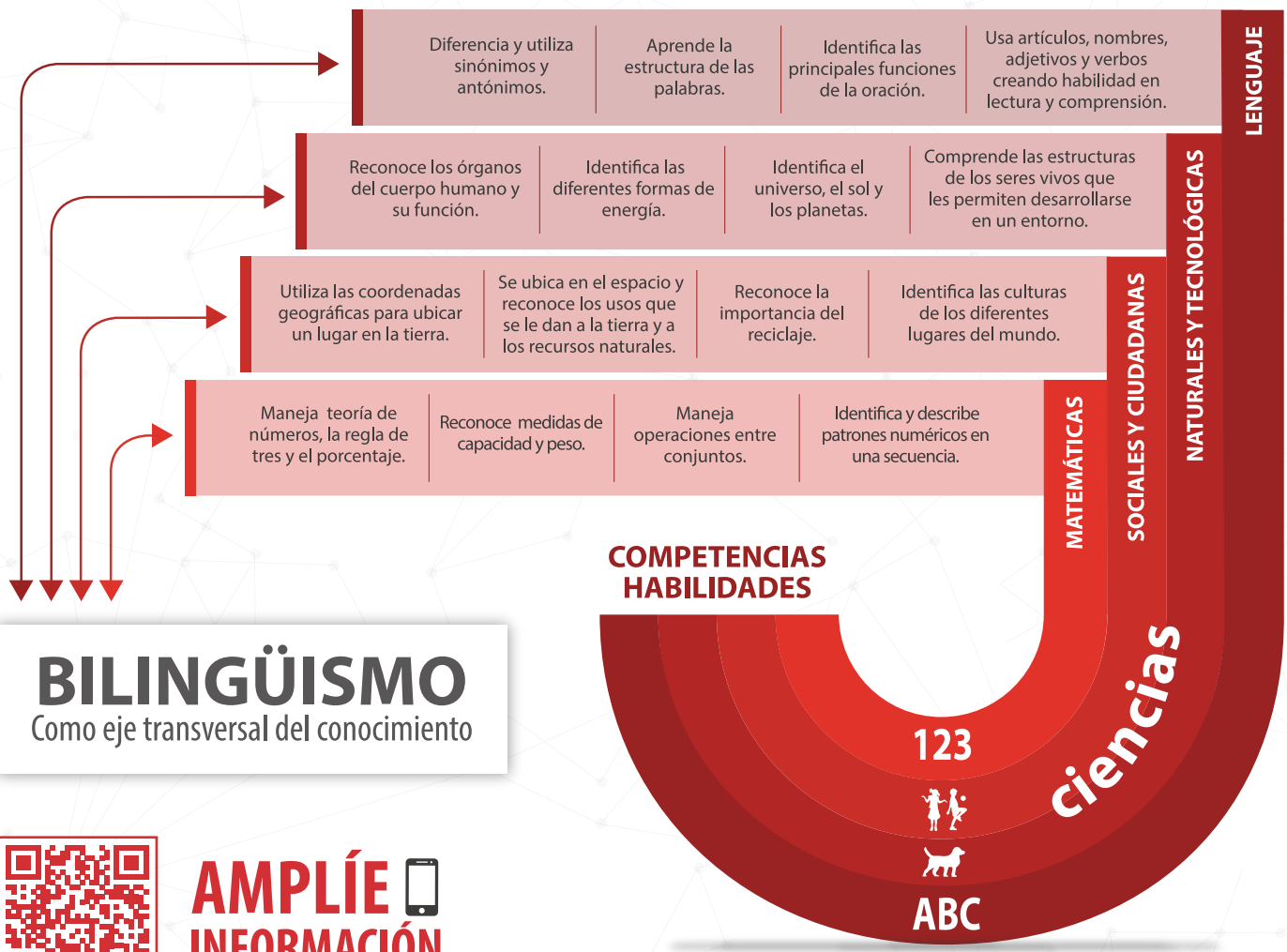


Secondary Edutainment es un sistema que desarrolla una propuesta tecnológica, innovadora y didáctica que integra conceptos basados en los mejores estándares de educación mundial, fomentando el trabajo en grupo. Brinda un aprendizaje que combina lo presencial y lo virtual integrando al sistema las evidencias que ayudan al profesor en la verificación de cada alumno.

Solución Educatrónica para Secundaria.



Refuerzo en temas para pruebas PISA.



BILINGÜISMO
Como eje transversal del conocimiento



AMPLÍE 
INFORMACIÓN

COMPONENTES DEL SISTEMA

Software de educación multimedia

Con 10 temas, **Secondary Edutainment** desarrolla habilidades cognitivas, psicosociales y motoras.

Tapetes de actividades

Cuenta con 7 tapetes los cuales se utilizan en la mesa de actividades y son intercambiables en función de la actividad del software.

Mesa de Actividades

Está diseñada con dos mouse pad y un teclado interactivo que fomenta el trabajo en grupo.

Formas Geométricas

Integra más de 230 piezas que permiten una exploración abierta, así como actividades guiadas.

Manuales para maestros

Cuentan con sugerencias y ayudas para facilitar al docente en el desarrollo de las actividades, integrando los elementos didácticos con las actividades del sistema.

Tarjetas (600)

Contienen palabras, imágenes, herramientas, profesiones y más. Las tarjetas conectan las actividades al sistema.

Libros didácticos

Cuenta con 3 libros de apoyo con información sobre planetas, el cuerpo humano y geografía.

Requisitos del sistema

- PC Core i3, USB 3.0 4GB RAM/Disco Duro 200GB, Windows 7.
- Monitor 32" LCD o Proyector de 3000 lumens. Opcional Tablero o pantalla interactiva.
- Mesa de trabajo y altavoces.