

# PRIMARY EDUTAINMENT

**Primary Edutainment** permite al profesor manipular múltiples grados de complejidad, adaptando un plan de estudios en particular y metas educativas específicas.

**Primary Edutainment** cuenta con diez ambientes de aprendizaje que cubren las competencias y habilidades básicas de la *educación integral, formando mejores ciudadanos con excelencia educativa.*

## Herramientas para el profesor

El sistema está equipado con ayudas para el docente, las cuales serán de gran apoyo al realizar las actividades correspondientes. La posibilidad de crear un contenido propio, ayudas visuales como mapas de lecciones, tiempo estimado de clase, habilidades adquiridas y materiales didácticos, son herramientas para complementar cada clase o actividad.



El sistema de gestión de aprendizaje de los equipos de **Primary Edutainment** y su guía para profesores con tips y ejemplos ilustrados, facilita al maestro entender y desarrollar las actividades paso a paso.

Es una herramienta hecha a la medida; innovadora, tecnológica y didáctica que incluye un aprendizaje combinado presencial y virtual, el cual contiene un sistema de evidencias para apoyar al profesor en la verificación de resultados del alumno. El sistema brinda en su contenido conceptos basados en los mejores estándares de educación mundial, promoviendo el trabajo grupal.



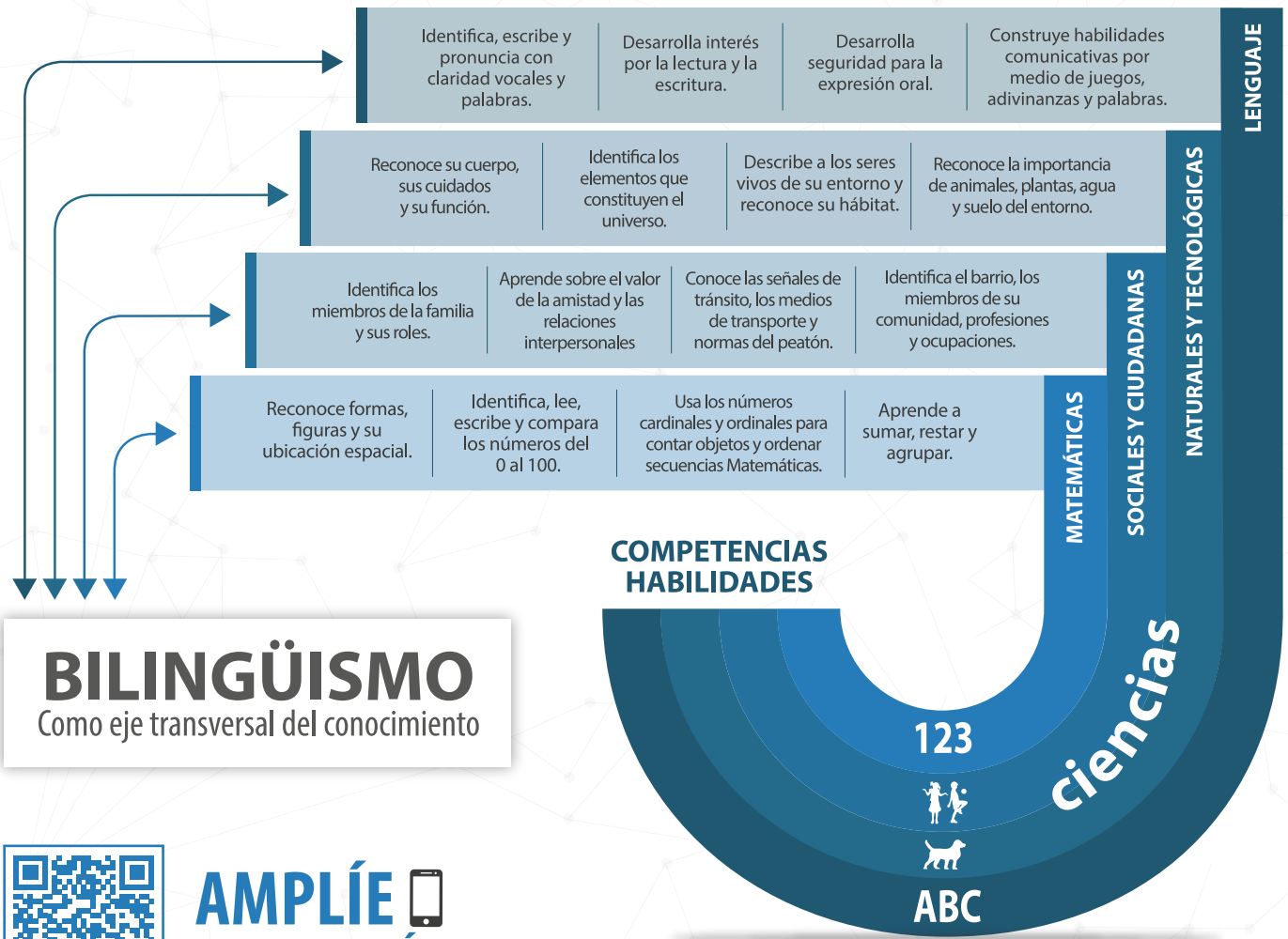
## LMS ( Learning Management System )

Es una herramienta en la nube que le permite al profesor acceder a reportes y calificaciones de su grupo, contando con la posibilidad de hacer el seguimiento de cada alumno. De igual forma, los padres de familia cuentan con un usuario que les permite validar el avance de sus hijos en clase.

**Solución Educatrónica para  
Pre-jardín, Jardín,  
Transición e inicios de Primaria.**



**Refuerzo en temas  
para pruebas PISA.**



**AMPLÍE INFORMACIÓN**

## COMPONENTES DEL SISTEMA

**Biblioteca multimedia**

Primary Edutainment se divide en 10 temas que desarrollan habilidades cognitivas, psicosociales y motoras.

**Mesa de actividades de control dual**

Está diseñada con dos teclados iluminados para permitir el trabajo en grupo.

**Recursos para profesores**

Incluye instrucciones para el uso de software y planes detallados de actividades.

**Cubos, Formas y torres (Más de 80)**

Bloques de madera y formas geométricas permiten que los niños manipulen los objetos que aparecen en el sistema.

**Rompecabezas y Cuadros de decenas.**

Las figuras y los rompecabezas están hechos para realizar las actividades tanto en los tapetes como en otras superficies, interactuando así con más alumnos.

**Tapetes (10)**

Tapetes de plástico de colores complementan muchas actividades del software.

**Tarjetas (628)**

Tarjetas de memoria, de clasificación y de secuencia de imágenes en varios tamaños, refuerzan las prácticas de asociación, secuencia, clasificación y otras.

**Requisitos del sistema**

- PC Core i3, USB 3.0 6GB RAM/Disco Duro 200GB, Windows 7.
- Monitor 32" LCD o Proyector de 3000 lumens. Opcional Tablero o pantalla interactiva.
- Mesa de trabajo y altavoces.